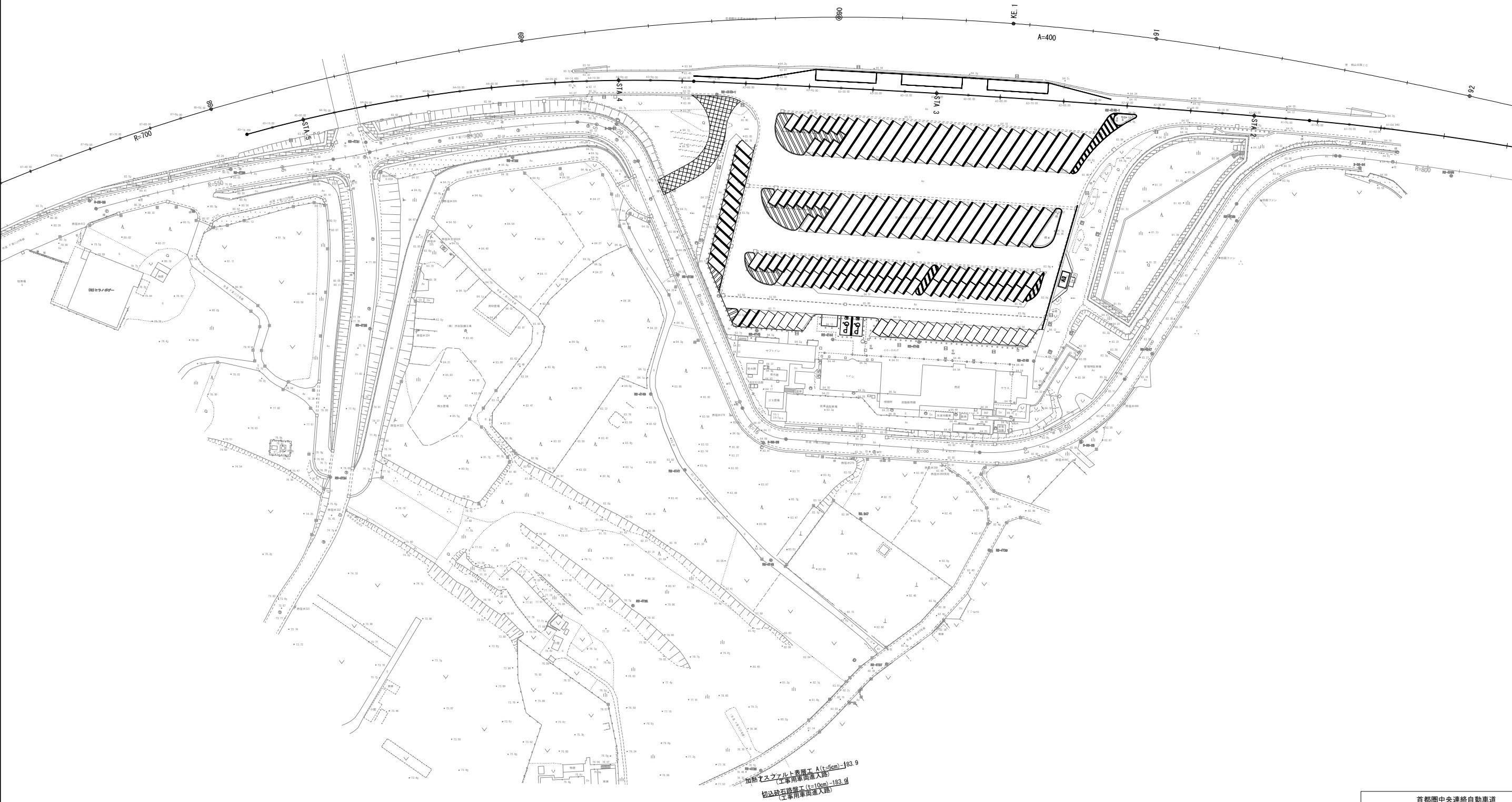
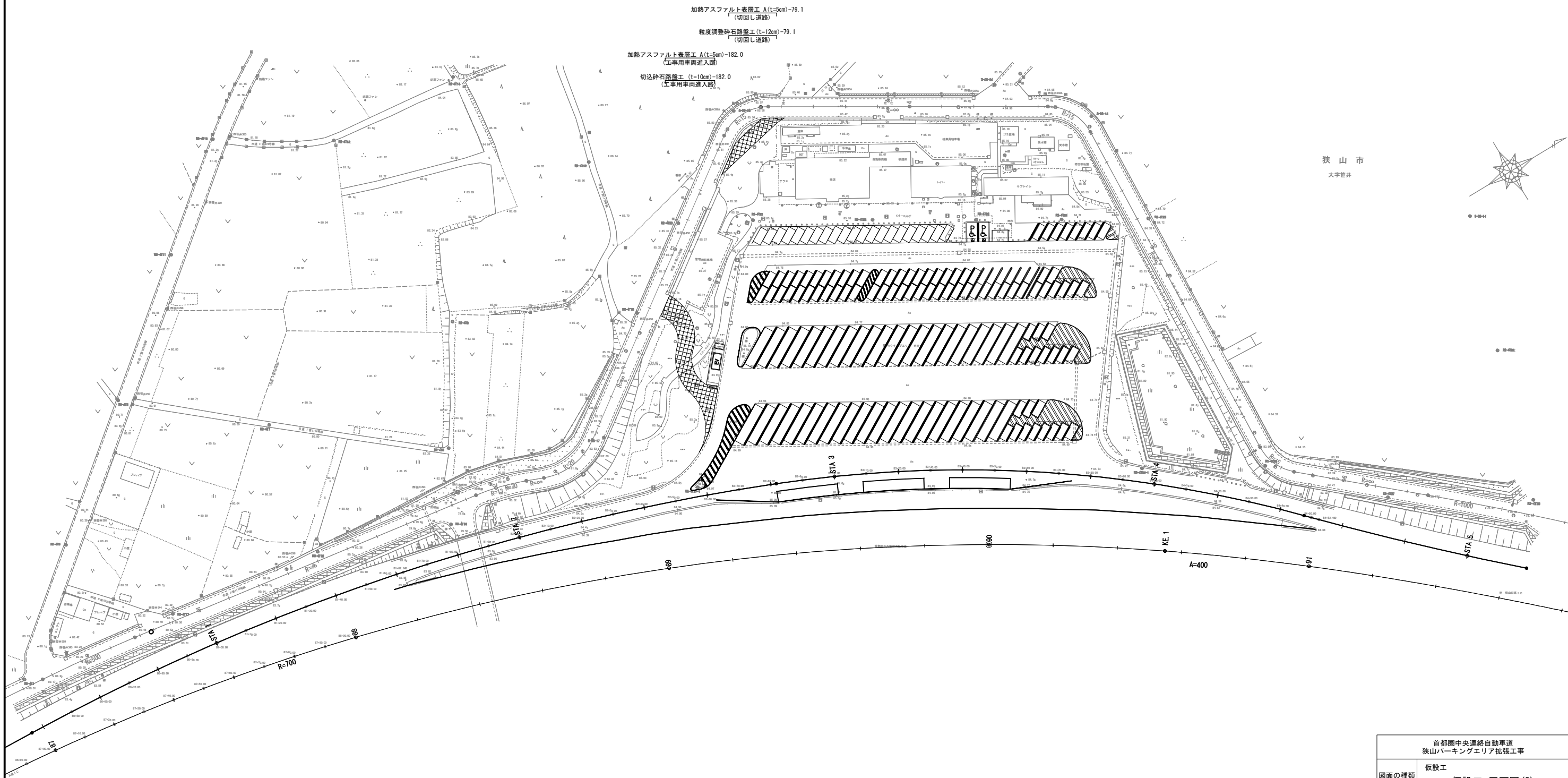


工 設 仮



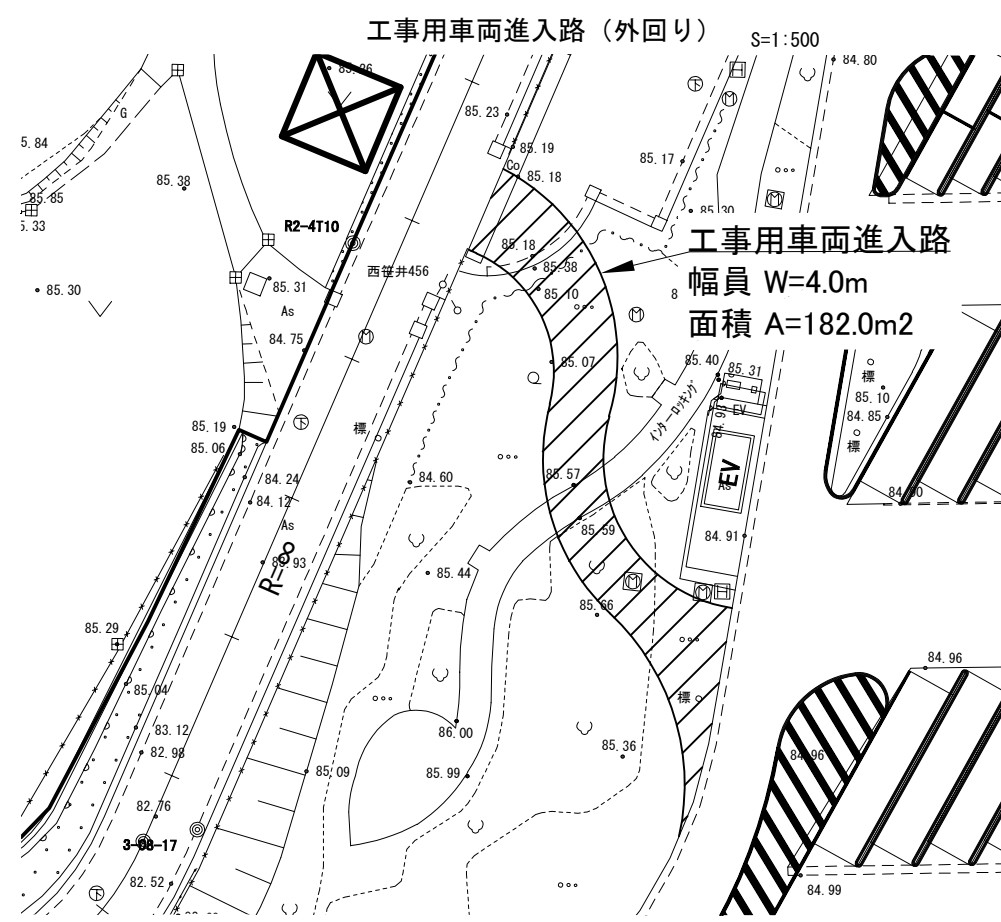
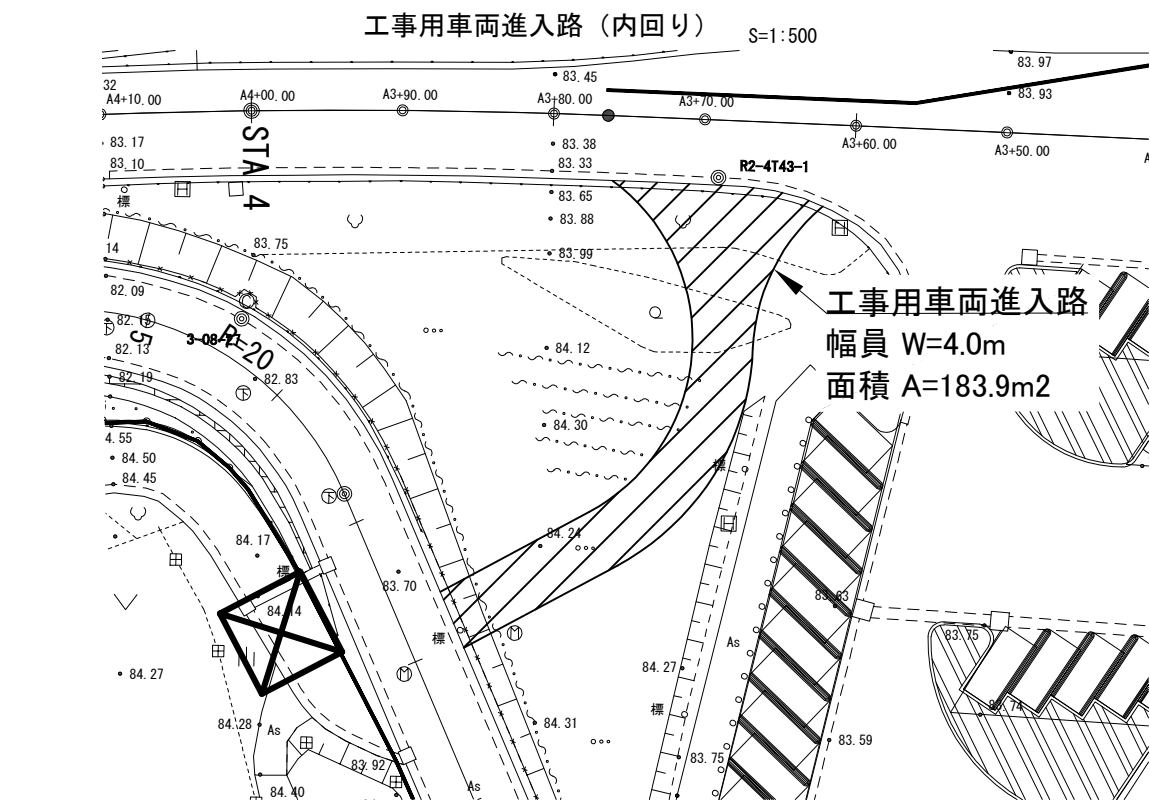
加熱セメントコンクリート A(t=5cm)-183.9  
(工事用車道進入路)  
切込路石路幅 C(t=10cm)-183.9  
(工事用車道進入路)

首都圏中央連絡自動車道 狭山パーキングエリア拡張工事			
図面の種類	仮設工 仮設工 平面図(1)		
縮 尺	1:1,250	図面番号	/
設計会社名			
施工会社名			
事務所名	東日本高速道路株式会社 関東支社 さいたま工事事務所		



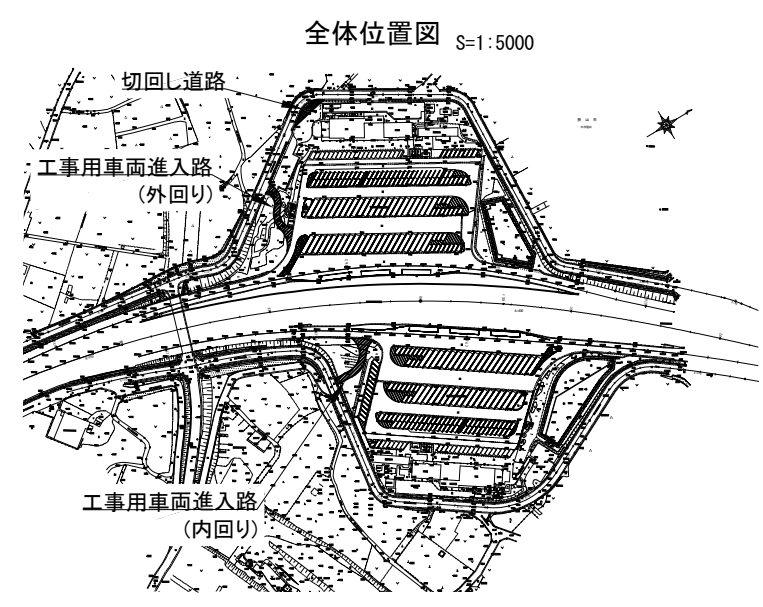
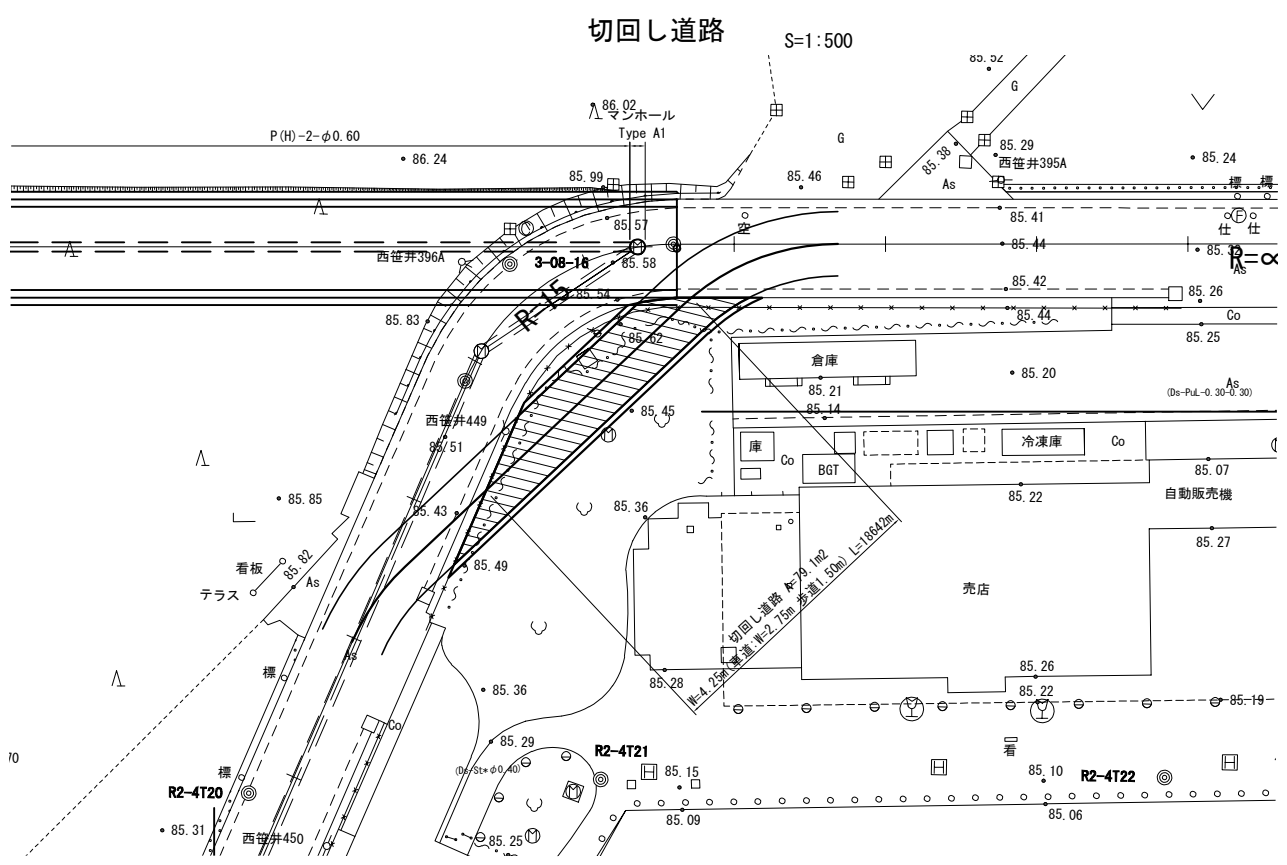
首都圏中央連絡自動車道 狭山パーキングエリア拡張工事			
図面の種類	仮設工 仮設工 平面図(2)		
縮 尺	1:1,250	図面番号	/
設計会社名			
施工会社名			
事務所名	東日本高速道路株式会社 関東支社 さいたま工務所		

工事用車両進入路・切回し道路



工事用車両進入路 数量表

項 目	規格・寸法	単位	数量		摘要
			内回り	外回り	
加熱アスファルト表層工 A(t=5cm)	再生密粒度アスファルト混合物(13) t= 50	m2	183.9	182.0	
切込碎石路盤工 (t=10cm)	再生クマッサラン(RC-40) t=100	m2	183.9	182.0	



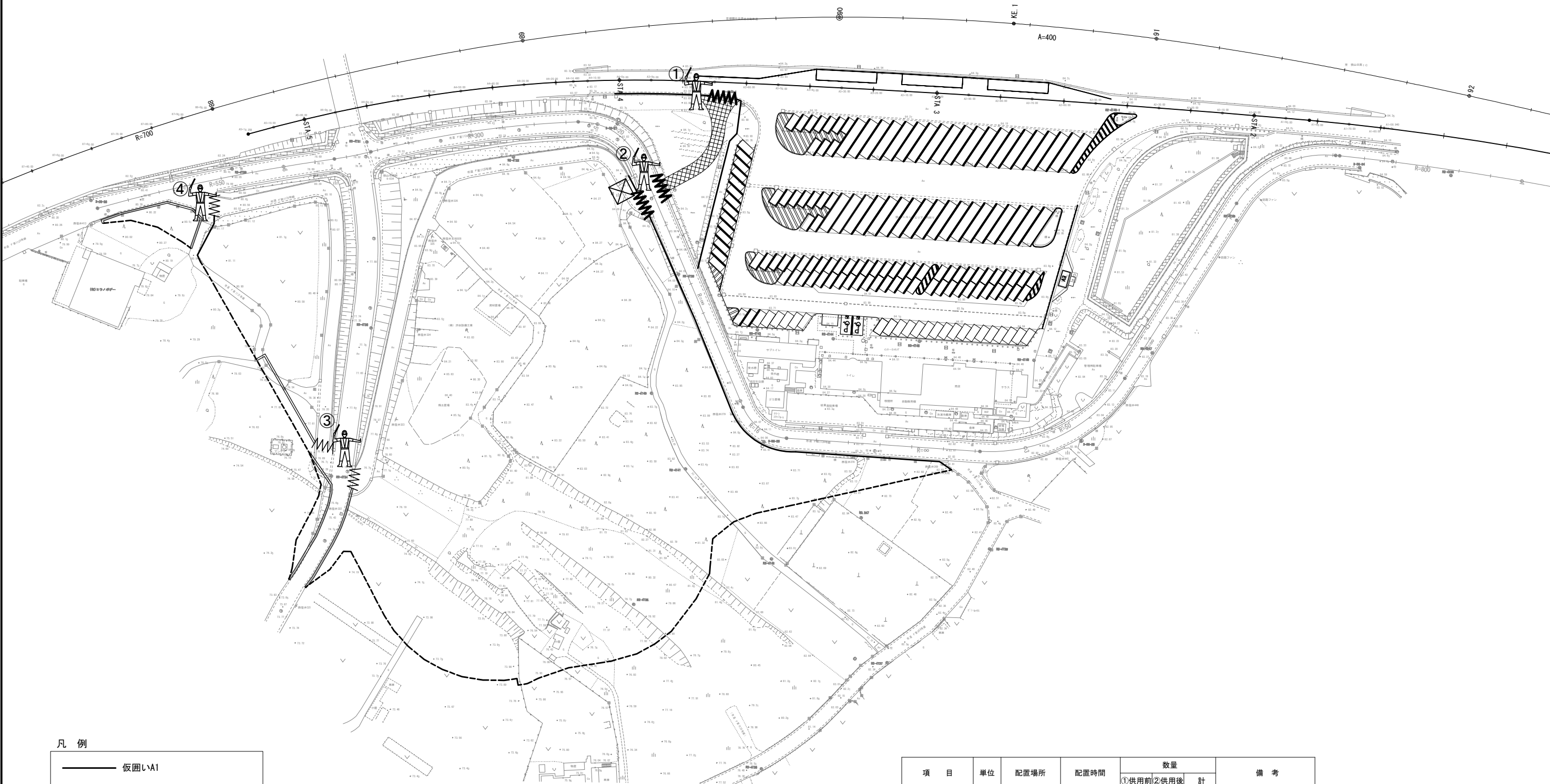
切回し道路 数量表

項 目	規格・寸法	単位	数量	摘要
加熱アスファルト表層工 A(t=5cm)	再生密粒度アスファルト混合物(13) t= 50	m2	79.1	
粒度調整路盤工 (t=12cm)	再生粒度調整碎石(RM-40) t=120	m2	79.1	

首都圏中央連絡自動車道 狭山パーキングエリア拡張工事				
図面の種類		仮設工 工事用車両進入路・切回し道路		
縮	尺	図示	図面番号	/
設計会社名		株式会社 C P C		
施工会社名				
事務所名		東日本高速道路株式会社 関東支社 さいたま工事事務所		

交通安全要員配置図(1) S=1:1,250

①付替市道供用前(内回り)



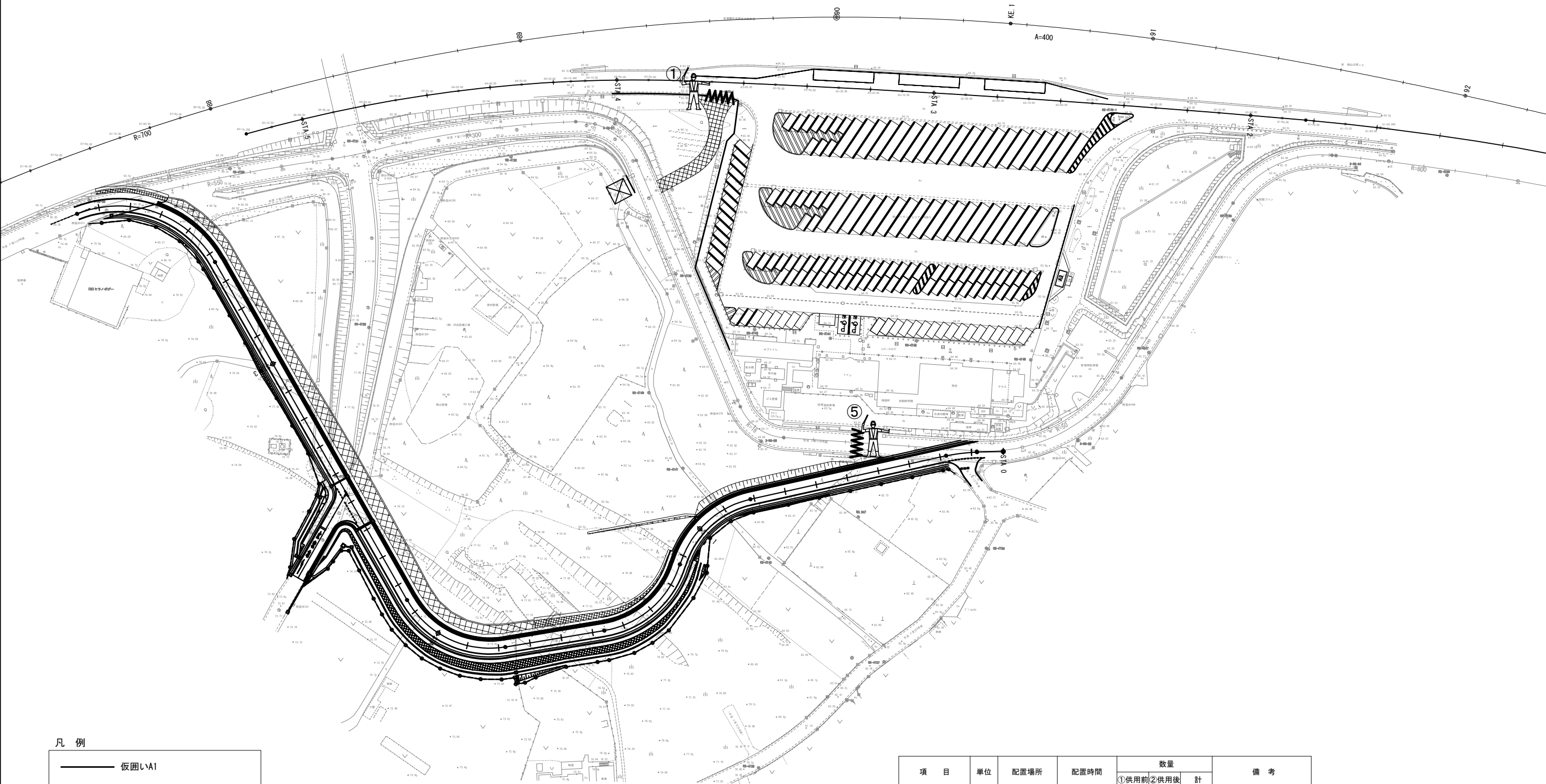
凡 例

- 仮囲いA1
- 仮囲いB1
- 仮囲いC1
- 工事用出入口ゲートA1
- 工事用出入口ゲートA2
- 泥落し

項 目	単位	配置場所	配置時間	数量		備 考
				①供用前	②供用後	
交通監視員 A	人・日	①工事用出入口	9:00～17:00	115	115	資材搬入等
交通誘導警備員 B	人・日	②工事用出入口	9:00～17:00	312	312	伐採作業時含む
		③工事用出入口	9:00～17:00	312	312	伐採作業時含む
		④工事用出入口	9:00～17:00	265	265	
		⑤工事用出入口	9:00～17:00		140	140

首都圏中央連絡自動車道 狭山パーキングエリア拡張工事			
図面の種類	仮設工	交通安全要員配置図(1)	
縮 尺	1:1,250	図面番号	/
設計会社名			
施工会社名			
事務所名	東日本高速道路株式会社 関東支社 さいたま工事事務所		

交通安全要員配置図(2) S=1:1,250  
②付替市道供用後(内回り)



凡 例

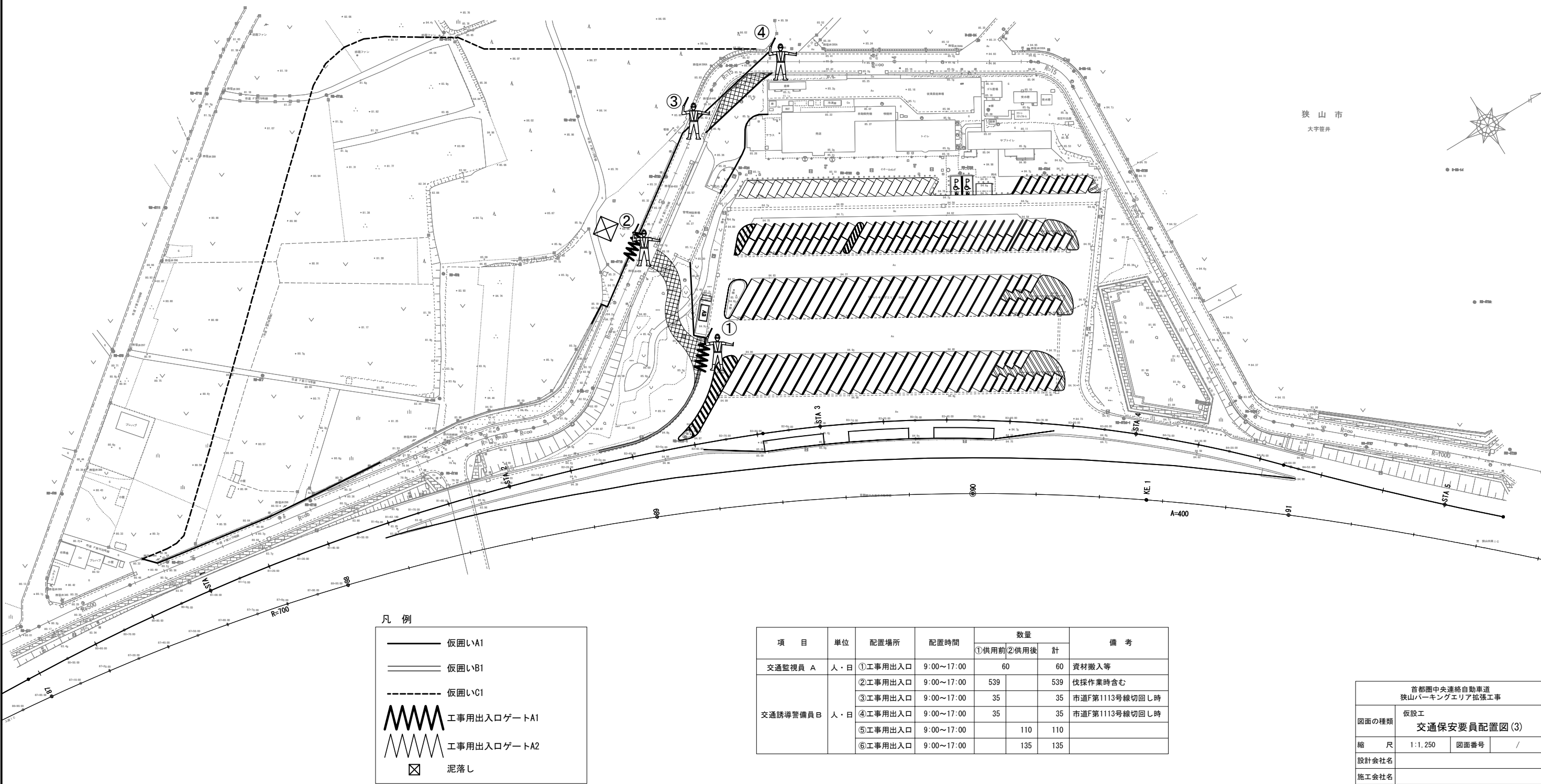
- 仮囲いA1
- 仮囲いB1
- 仮囲いC1
- 〰〰〰 工事用出入口ゲートA1
- 〰〰〰 工事用出入口ゲートA2
- ☒ 泥落とし

項 目	単位	配置場所	配置時間	数量		備 考
				①供用前	②供用後	
交通監視員 A	人・日	①工事用出入口	9:00～17:00	115	115	資材搬入等
交通誘導警備員 B	人・日	②工事用出入口	9:00～17:00	312	312	伐採作業時含む
		③工事用出入口	9:00～17:00	312	312	伐採作業時含む
		④工事用出入口	9:00～17:00	265	265	
		⑤工事用出入口	9:00～17:00		140	140

首都圏中央連絡自動車道 狭山パーキングエリア拡張工事			
図面の種類	仮設工	交通安全要員配置図(2)	
縮 尺	1:1,250	図面番号	/
設計会社名			
施工会社名			
事務所名	東日本高速道路株式会社 関東支社 さいたま工事事務所		

交通安全要員配置図(3) S=1:1,250

①付替市道供用前(外回り)



項目	単位	配置場所	配置時間	数量			備考
				①供用前	②供用後	計	
交通安全監視員 A	人・日	①工事用出入口	9:00~17:00	60		60	資材搬入等
		②工事用出入口	9:00~17:00	539		539	伐採作業時含む
		③工事用出入口	9:00~17:00	35		35	市道F第1113号線切回し時
		④工事用出入口	9:00~17:00	35		35	市道F第1113号線切回し時
		⑤工事用出入口	9:00~17:00		110	110	
		⑥工事用出入口	9:00~17:00		135	135	

首都圏中央連絡自動車道 狭山パーキングエリア拡張工事			
図面の種類	仮設工	交通安全要員配置図(3)	
縮尺	1:1,250	図面番号	/
設計会社名			
施工会社名			
事務所名	東日本高速道路株式会社 関東支社 さいたま工事事務所		



交通安全要員配置図(4) S=1:1,250  
付替市道供用後(外回り)

